



25, Pruszcz Gdański, ul. Karpińskiego

Spis Treści

Strona tytułowa 1

Spis Treści 2

Lista opraw 3

Ulica 1 · Alternatywa 1

Podsumowanie (do EN 13201:2015)4

Jezdnia 1 (C5) 8

Lista opraw

 Φ_{razem}

14855 lm

 P_{razem}

96.5 W

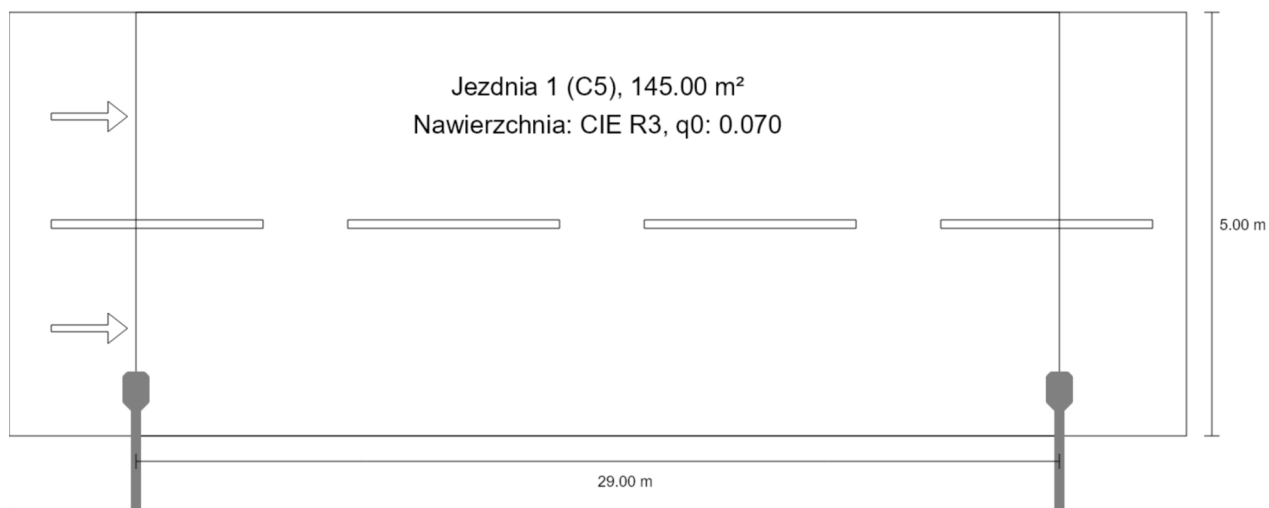
Skuteczność świetlna

153.9 lm/W

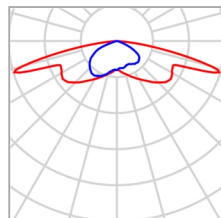
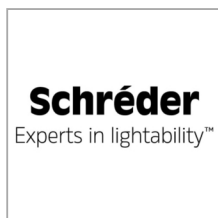
Szt.	Producent	Numer artykułu	Nazwa artykułu	P	Φ	Skuteczność świetlna
5	Schröder		IZYLUM 1 / 5345 / 20 LEDs 300mA NW 740 19,3W / Embellishment plate / 474702	19.3 W	2971 lm	153.9 lm/W

Ulica 1 · Alternatywa 1

Podsumowanie (do EN 13201:2015)



Ulica 1 · Alternatywa 1

Podsumowanie (do EN 13201:2015)

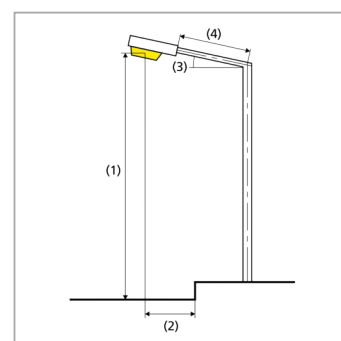
Producent	Schröder	P	19.3 W
Nazwa artykułu	IZYLUM 1 / 5345 / 20 LEDs 300mA NW 740 19,3W / Embellishment plate / 474702	Φ_{Lampa}	3567 lm
		Φ_{Oprawa}	2971 lm
		η	83.29 %
Oprawa	1x 20 LEDs 300mA NW 740		

Ulica 1 · Alternatywa 1

Podsumowanie (do EN 13201:2015)

IZYLUM 1 / 5345 / 20 LEDs 300mA NW 740 19,3W / Embellishment plate / 474702 (z jednej strony na dole)

Odstęp słupa	29.000 m
(1) Wysokość punktu świetlnego	5.000 m
(2) Nawis punktu świetlnego	0.500 m
(3) Nachylenie wysięgnika	0.0°
(4) Długość wysięgnika	1.000 m
Godziny pracy w ciągu roku	4000 h: 100.0 %, 19.3 W
Moc / trasa	656.2 W/km
ULR / ULOR	0.00 / 0.00
Maks. natężenia światła	≥ 70°: 708 cd/klm
W każdym kierunku tworzącym podany kąt z dolną linią pionową przy zainstalowanym i gotowym do użytku oświetleniu.	≥ 80°: 269 cd/klm
	≥ 90°: 0.00 cd/klm
Klasa natężenia oświetlenia	–
Wartości natężenia światła w [cd/klm] do obliczania klasy natężenia światła odnoszą się do strumienia świetlnego lampy, zgodnie z EN 13201:2015.	
Klasa wskaźnika ośnienia	D.3
MF	0.80



Ulica 1 · Alternatywa 1

Podsumowanie (do EN 13201:2015)

Wyniki dla pól oceny

Obliczono współczynnik konserwacji 0.80 dla instalacji.

	Rozmiar	Obliczono	Zad.	Zgodność
Jezdnia 1 (C5)	E _m	7.52 lx	≥ 7.50 lx	✓
	U _o	0.41	≥ 0.40	✓

Wyniki dla wskaźników wydajności energetycznej

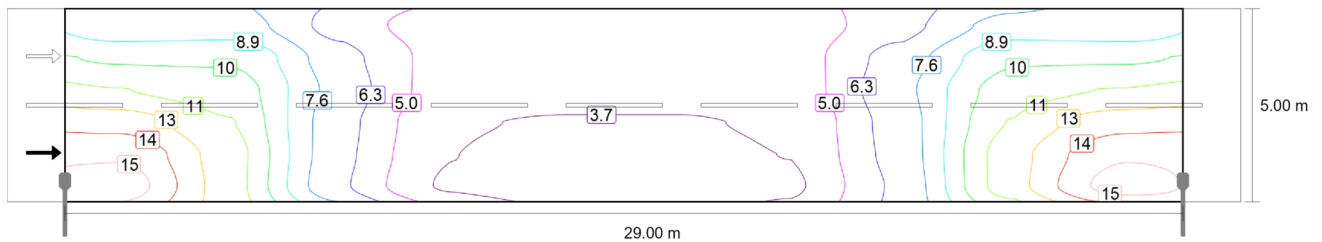
	Rozmiar	Obliczono	Zużycie energii
Ulica 1	D _p	0.018 W/lx*m ²	–
IZYLUM 1 / 5345 / 20 LEDs 300mA NW 740 19,3W / Embellishment plate / 474702 (z jednej strony na dole)	D _e	0.5 kWh/m ² rok	77.2 kWh/rok

Ulica 1 · Alternatywa 1

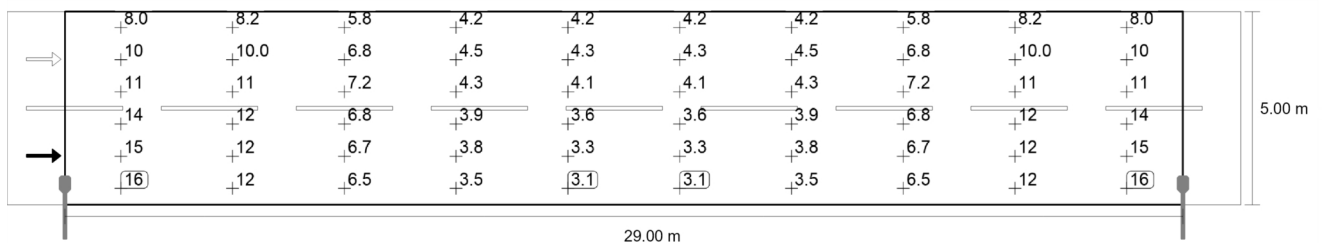
Jezdnia 1 (C5)

Wyniki dla pola oceny

	Rozmiar	Obliczono	Zad.	Zgodność
Jezdnia 1 (C5)	E_m	7.52 lx	≥ 7.50 lx	✓
	U_o	0.41	≥ 0.40	✓



Wartości konserwacji, poziome natężenie oświetlenia [lx] (Izoluksy)



Wartości konserwacji, poziome natężenie oświetlenia [lx] (Siatka wartości)

m	1.450	4.350	7.250	10.150	13.050	15.950	18.850	21.750	24.650	27.550
4.583	7.99	8.16	5.82	4.23	4.17	4.17	4.23	5.82	8.16	7.99
3.750	10.01	9.99	6.81	4.47	4.34	4.34	4.47	6.81	9.99	10.01
2.917	11.50	10.84	7.16	4.33	4.12	4.12	4.33	7.16	10.84	11.50
2.083	13.59	11.52	6.83	3.91	3.63	3.63	3.91	6.83	11.52	13.59
1.250	15.14	12.11	6.72	3.76	3.28	3.28	3.76	6.72	12.11	15.14
0.417	15.94	12.13	6.52	3.53	3.09	3.09	3.53	6.52	12.13	15.94

Wartości konserwacji, poziome natężenie oświetlenia [lx] (Tabela wartości)

	E_m	E_{min}	E_{max}	U_o (g ₁)	g ₂
Wartości konserwacji, poziome natężenie oświetlenia	7.52 lx	3.09 lx	15.9 lx	0.41	0.19